

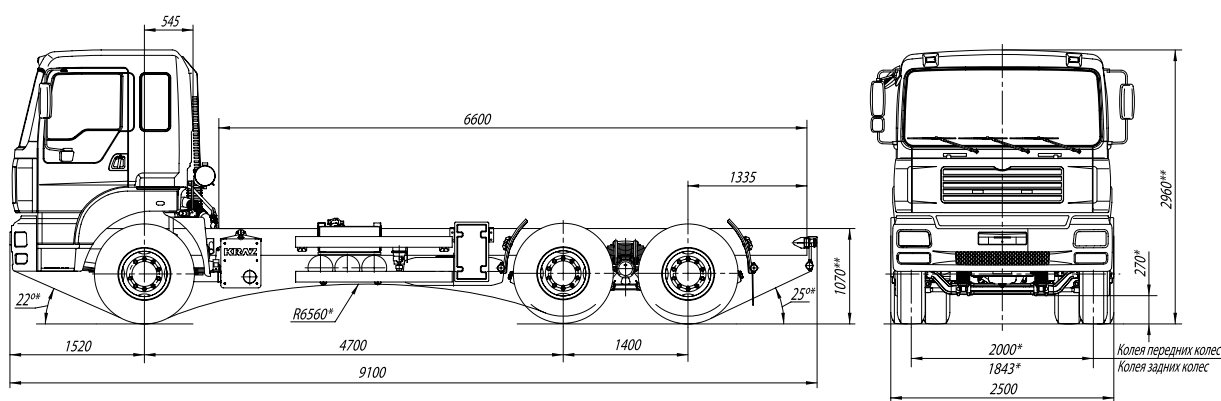
Шасси КрАЗ-6511Н4

Chassis KrAZ-6511H4



Автомобиль-шасси КрАЗ-6511Н4 предназначен для монтажа установок промышленного назначения и технологического оборудования и эксплуатации по дорогам с твёрдым покрытием, в том числе из булыжника и щебня, а также по грунтовым дорогам.

The KrAZ-6511H4 chassis is designed to be fitted with industrial body equipment for use on hard-surface roads including cobblestone and macadam pavement, as well as earth roads.



* размеры при полной массе

** размеры в снаряжённом состоянии

* full mass

** equipped condition

КрАЗ-6511Н4

KrAZ-6511H4

Технические характеристики / Specifications

Колёсная формула	6x4	Wheel arrangement
Масса снаряженного автомобиля, кг	9 800	Truck curb mass, kg
Полная масса автомобиля, кг	33 200	Truck full mass, kg
Грузоподъёмность, кг	23 400	Load carrying capacity, kg
Двигатель дизельный, рядный, с турбонаддувом		Diesel engine, in-line, turbocharged
Число цилиндров	6	Number of cylinders
Мощность, л.с.	362...400	Power, h.p.
Коробка передач - механическая, двухдиапазонная, девятиступенчатая	9JS200TA 9JS150TA-B	Gear box - mechanical, 2-range, 9-speed
Сцепление - сухое, однодисковое	MFZ-430	Clutch - dry, single disc
Ведущие мосты - центральные, двухступенчатые, односкоростные, с межколёсными блокируемыми дифференциалами, средний мост - проходного типа с межосевым блокируемым дифференциалом		Driving axles - central, 2-stage, 1-speed, with cross-axle lockable differentials, through-type intermediate axle with interaxle lockable differential
Передаточное число главной передачи	6,154	Final drive ratio
Шины	315/80R22,5 12.00R20	Tyres
Топливный бак, л	250	Fuel tank, L
Максимальная скорость, км/ч	85	Maximum speed, km/h
Максимальный преодолеваемый подъём, %	30	Maximum negotiable upgrade slope, %
Радиус поворота, м	11,5	Turning radius, m

ШАССИ

CHASSIS